



DOCUMENTO MONITOREO REPRODUCTIVO

MONITOREO DEL PROCESO REPRODUCTIVO DE SARDINA COMÚN Y ANCHOVETA
ENTRE LAS REGIONES DE VALPARAÍSO Y LOS RÍOS, 2022

Boletín N° 02 : semana 25 (20 al 26 de junio, 2022)

1).- Muestreo de Longitud

FLOTA	REGIÓN (sub-zona)	ZONA DE PESCA (Latitud - Longitud)	REFERENCIA COSTERA	COMPOSICIÓN ESPECIES	ESPECIE	CAPTURA ESTIMADA MUESTREO (kg)	CAPTURA PROMEDIO (kg / viaje)	N° EJEMPL.	RANGO TALLAS (cm)	MODA (cm)	% BAJO TMM ⁽¹⁾	% ≤8,5 cm LT ⁽²⁾	OBSERVACIONES
ARTESANAL	Valparaíso (San Antonio)												Sin información de pesca comercial.
	Ñuble (Itata)												
	Biobío (B. Concepción)	36°34'44" - 73°02'54" 36°37'00" - 73°02'00"	I. Quiriquina	S. Común 4,7% Anchoqueta 94,5% otras sp. 0,8%	S. COMÚN	5.268	1.756	151	7,5 - 14,5	10,5	83,5	5,4	Pesca comercial. 7 viajes, 6 embarcaciones muestreadas. Otras sp.: mote y bagre del norte.
					ANCHOVETA	275.802	39.400	1.479	8,0 - 19,5	12,5	21,5		
	Biobío (G. de Arauco)	37°03'44" - 73°13'36"	Playa Blanca	S. Común 3,3% Anchoqueta 96,7%	S. COMUN	2.449	2.449	45	9,0 - 13,5	10,5	60,0	0,0	1 embarcación muestreada.
					ANCHOVETA	72.551	72.551	197	9,0 - 19,5	12,0	27,9		
	Biobío (Lebu)												Sin información de pesca comercial.
	Ñuble-Biobío (TOTAL)	36°34'44" - 73°02'54" 37°03'44" - 73°13'36"	I. Quiriquina Playa Blanca	S. Común 4,5% Anchoqueta 94,8% otras sp. 0,7%	S. COMÚN	7.717	1.929	196	7,5 - 14,5	10,5	76,1	3,7	Pesca comercial. 8 viajes, 7 embarcaciones muestreadas. Otras sp.: mote y bagre del norte.
					ANCHOVETA	348.353	43.544	1.676	8,0 - 19,5	12,5	22,8		
	La Araucanía (Toltén-Queule)												Se registra un zarpe. Ausencia del recurso en la zona
Los Ríos (Valdivia-Corral)	39°25'13" - 73°17'54" 39°49'57" - 73°28'19"	Mehuín Morro Gonzalo	S. Común 85,8% Anchoqueta 14,2%	S. COMÚN	281.145	56.229	495	9,5 - 17,0	14,0	1,0	0,0	Pesca comercial. 5 embarcaciones muestreadas.	
				ANCHOVETA	39.907	13.302	225	11,0 - 18,0	15,5	2,2			

(1): Proporción de ejemplares bajo la Talla Media de Madurez, respecto al total muestreados para s. común (11,5 cm) y anchoqueta (12,0 cm)

(2): Proporción de jurel bajo la Talla Mínima Legal (26 cm), respecto al total de ejemplares muestreados

(2): Proporción de s. común ≤ 8,5 cm LT, respecto al total de ejemplares muestreados

Captura Estimada: Captura de la(s) embarcación(es) muestreada(s) en el reporte

Captura Promedio: Captura media de todas las embarcaciones registradas en el reporte

(*) Las muestras no satisfacen los requerimientos mínimos estadísticos



DOCUMENTO MONITOREO REPRODUCTIVO

MONITOREO DEL PROCESO REPRODUCTIVO DE SARDINA COMÚN Y ANCHOVETA
ENTRE LAS REGIONES DE VALPARAÍSO Y LOS RÍOS, 2022

Boletín Nº 02 : semana 25 (20 al 26 de junio, 2022)

2).- Muestreo Biológico IFOP

ESPECIE	REGIÓN (sub-zona)	HEMBRAS				EJEMPLARES (N°)	OBSERVACIÓN
		n° HEMBRAS ESTADOS III y IV	IGS (1)	MADUREZ (%)	PHA (2)		
SARDINA COMÚN	Biobío (G. de Arauco)	2	5,0	Inactivas: 89,5% III: 10,5% IV: - V: -	11%	Total de la muestra: 45 n° hembras: 19	Actividad reproductiva baja.
	Ñuble-Biobío (TOTAL)	2	5,0	Inactivas: 89,5% III: 10,5% IV: 0,0% V: -	11%	Total de la muestra: 45 n° hembras: 19	Actividad reproductiva baja.
	Los Ríos (Valdivia-Corral)	86	5,0	Inactivas: 45,7% III: 46,9% IV: 6,2% V: 1,2%	53%	Total de la muestra: 320 n° hembras: 162	Actividad reproductiva alta. Hembras inactivas compuesta mayormente por ejemplares adultos.
ANCHOVETA	Biobío (B. Concepción)	182	5,0	Inactivas: 16,9% III: 83,1% IV: - V: -	83%	Total de la muestra: 320 n° hembras: 219	Actividad reproductiva alta, con importante presencia de hembras en madurez avanzada
	Biobío (G. de Arauco)	23	6,0	Inactivas: 51,0% III: 46,9% IV: - V: 2,0%	47%	Total de la muestra: 80 n° hembras: 49	Actividad reproductiva alta. Hembras inactivas compuesta mayormente por ejemplares adultos.
	Ñuble-Biobío (TOTAL)	205	5,0	Inactivas: 23,1% III: 76,5% IV: - V: 0,4%	76%	Total de la muestra: 400 n° hembras: 268	Actividad reproductiva alta, con importante presencia de hembras en madurez avanzada
	Los Ríos (Valdivia-Corral)	39	3,0	Inactivas: 82,1% III: 17,9% IV: - V: -	18%	Total de la muestra: 80 n° hembras: 39	Actividad reproductiva baja. Hembras inactivas compuestas en su totalidad por ejemplares adultos.

(1) IGS : Se estima para el total de hembras en estados de madurez III y IV

(2) PHA : Proporción de Hembras Activas (EM III y IV)

(*) Las muestras no satisfacen los requerimientos mínimos estadísticos

BTMM: Bajo Talla Media de Madurez

MME: Muestras en Mal Estado

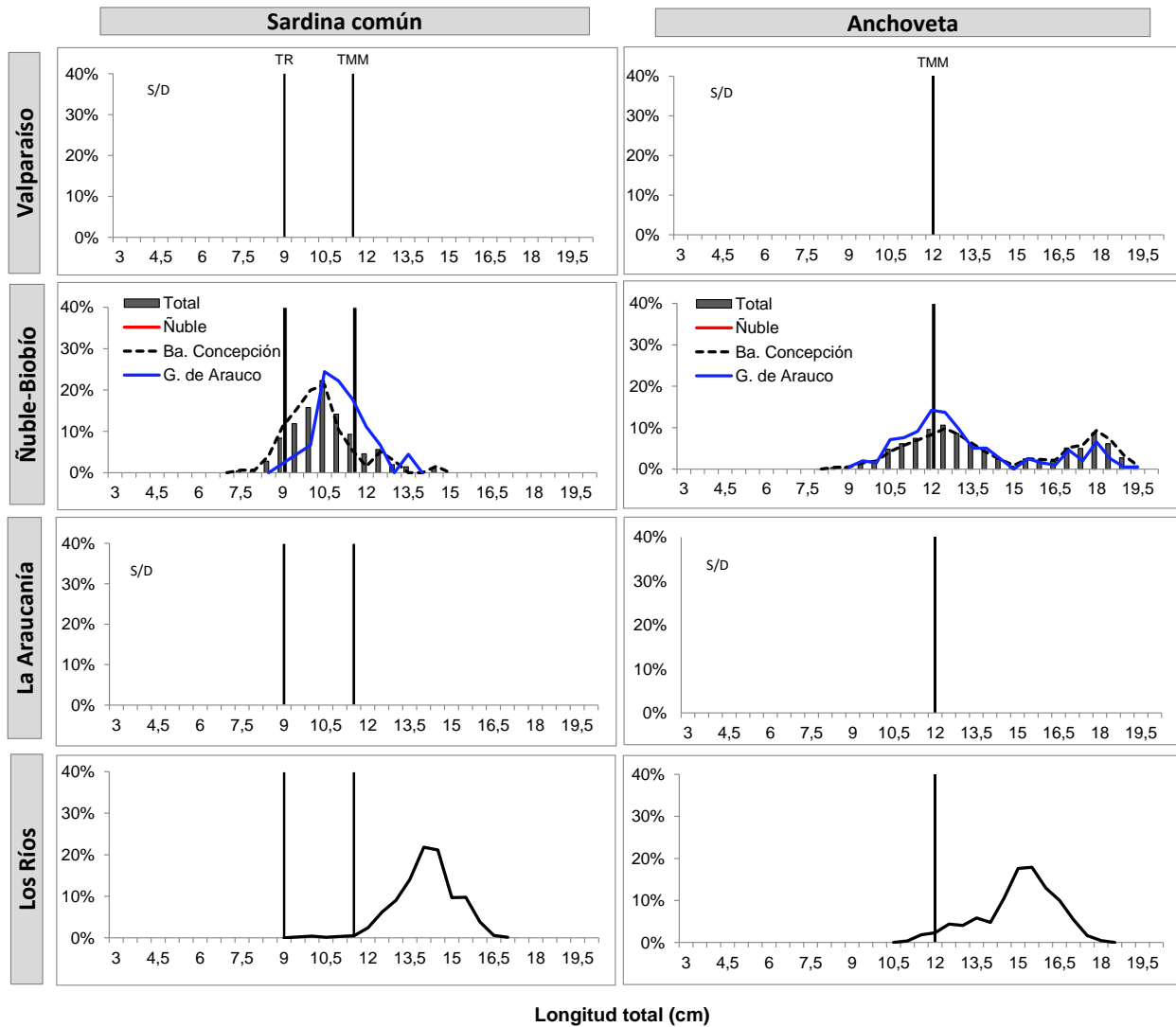


DOCUMENTO MONITOREO REPRODUCTIVO

MONITOREO DEL PROCESO REPRODUCTIVO DE SARDINA COMÚN Y ANCHOVETA
ENTRE LAS REGIONES DE VALPARAÍSO Y LOS RÍOS, 2022

Boletín N° 02 : semana 25 (20 al 26 de junio, 2022)

3).- Estructura de Tallas



TR : Talla de Referencia de 8,5 cm LT.
TMM : Talla Media de Madurez



DOCUMENTO MONITOREO REPRODUCTIVO

MONITOREO DEL PROCESO REPRODUCTIVO DE SARDINA COMÚN Y ANCHOVETA
ENTRE LAS REGIONES DE VALPARAÍSO Y LOS RÍOS, 2022

Boletín N° 02 : semana 25 (20 al 26 de junio, 2022)

4).- Ejemplares por litro

Embarcación	Matrícula	Eslora (m)	Fecha Recalada	Puerto Recalada	Muestreo (L: Lance)	Zona de Pesca	Región (sub-zona)	Especie	Captura estimada (kg)	Rango (cm)	Moda (cm)	% BAJO TMM	% ≤8,5 cm LT ⁽³⁾	IGS (%) (1)	PHA (2)	Ejempl. (N° / litro)	Peso Ejempl. (g / litro)
L/M Huracán I	706	16,9	20-jun 10:45	Talcahuano	tierra	36°35'14" - 73°02'51"	Biobío (B. Concepción)	Anchoveta	74.819	8,5 - 19,5	18,0 - 12,0	15,2	-	5,6	79,7	38	1.000
L/M Turimar II	1169	17,9	22-jun 14:45	Talcahuano	tierra	36°37'00" - 73°02'00"		Anchoveta	19.588	8,5 - 19,5	12,5	30,1	-	5,2	88,4	58	935
L/M Don Luis Alberto	1409	17,2	22-jun 12:15	Talcahuano	tierra	36°36'45" - 72°59'13"		S. Común	3.342	7,5 - 14,5	10,0	93,1	4,9	-	-	MME	-
L/M Don Luis Alberto	1409	17,2	22-jun 12:15	Talcahuano	tierra	36°36'45" - 72°59'13"		Anchoveta	16.658	8,0 - 19,0	11,5	55,6	-	-	-	MME	-
L/M Ventisquero	2948	11,9	22-jun 13:20	Talcahuano	tierra	36°36'07" - 73°04'08"		Anchoveta	34.618	8,5 - 19,0	12,5	16,0	-	5,1	87,5	42	936
L/M Rieka I	2791	17,8	20-jun 15:15	Talcahuano	tierra	36°34'44" - 73°02'54"		S. Común	1.299	8,5 - 13,0	10,5	63,6	9,1	-	-	MME	-
L/M Rieka I	2791	17,8	20-jun 15:15	Talcahuano	tierra	36°34'44" - 73°02'54"		Anchoveta	46.327	8,5 - 19,0	13,0	18,4	-	-	-	MME	-
L/M Misionera III	2167	16,3	20-jun 9:00	Talcahuano	tierra	36°36'37" - 73°01'42"		Anchoveta	74.422	9,0 - 19,5	12,5 - 18,0	20,5	-	5,2	78,7	39	1.000
L/M Misionera III	2167	16,3	22-jun 10:30	Talcahuano	tierra	36°36'47" - 72°59'48"		S. Común	627	9,0 - 14,5	10,5	73,7	0,0	-	-	MME	-
L/M Misionera III	2167	16,3	22-jun 10:30	Talcahuano	tierra	36°36'47" - 72°59'48"		Anchoveta	9.370	9,0 - 18,5	12,0	35,6	-	-	-	MME	-
L/M Socoroma II	2834	17,0	22-jun 13:20	Talcahuano	tierra	37°03'44" - 73°13'36"	Biobío (G. Arauco)	S. Común	2.449	9,0 - 13,5	10,5	60,0	0,0	-	-	-	-
L/M Socoroma II	2834	17,0	22-jun 13:20	Talcahuano	tierra	37°03'44" - 73°13'36"		Anchoveta	72.551	9,0 - 19,5	12,5	27,9	-	5,8	46,9	77	1.006
L/M L/M Claudio I	588	17,2	22-jun 8:10	Corral	tierra	39°31'54" - 73°18'11"	Los Ríos (Valdivia-Coral)	S. Común	73.574	12,5 - 16,5	14,5	0,0	0,0	4,6	39,5	36	844
L/M Master	3417	16,4	24-jun 23:45	Corral	tierra	39°25'13" - 73°17'54"		S. Común	52.478	12,5 - 17,0	15,0	0,0	0,0	5,5	68,2	36	824
L/M Aguila Real	1046	18,0	20-jun 13:15	Corral	tierra	39°46'39" - 73°28'21"		S. Común	47.707	9,5 - 16,0	13,0	3,5	0,0	4,3	35,0	46	822
L/M Aguila Real	1046	18,0	20-jun 13:15	Corral	tierra	39°46'39" - 73°28'21"		Anchoveta	12.293	11,0 - 17,5	12,5 - 15,5	7,1	-	3,4	17,9	51	813
L/M Samaritano I	5187	16,4	23-jun 12:30	Corral	tierra	39°25'30" - 73°17'18"		S. Común	43.765	11,0 - 17,5	15,0	0,7	0,0	6,0	67,5	31	817
L/M Samaritano I	5187	16,4	23-jun 12:30	Corral	tierra	39°25'30" - 73°17'18"		Anchoveta	16.235	12,0 - 18,0	15,5	0,0	-	-	-	35	832
L/M Isaac M	4890	17,3	20-jun 14:25	Corral	tierra	39°49'57" - 73°28'19"		S. Común	63.621	13,0 - 16,5	14,5	0,0	0,0	-	-	33	804
L/M Isaac M	4890	17,3	20-jun 14:25	Corral	tierra	39°49'57" - 73°28'19"		Anchoveta	11.379	13,5 - 17,0	15,0	0,0	-	-	-	36	788

MME: muestra en mal estado.

VSP: viaje sin pesca / LSP: lance sin pesca.

Escala referencial de ejemplares por litro:

Ejemplares	n / Litro
Grandes	< 100
Medianos	100-140
Pequeños	> 140



DOCUMENTO MONITOREO REPRODUCTIVO

MONITOREO DEL PROCESO REPRODUCTIVO DE SARDINA COMÚN Y ANCHOVETA
ENTRE LAS REGIONES DE VALPARAÍSO Y LOS RÍOS, 2022

Boletín N° 02 : semana 25 (20 al 26 de junio, 2022)

5).- Plot de Lances de pesca



Lance N Correlativo Plot Lances proveniente de la tabla Ejemplares por litro.



DOCUMENTO MONITOREO REPRODUCTIVO

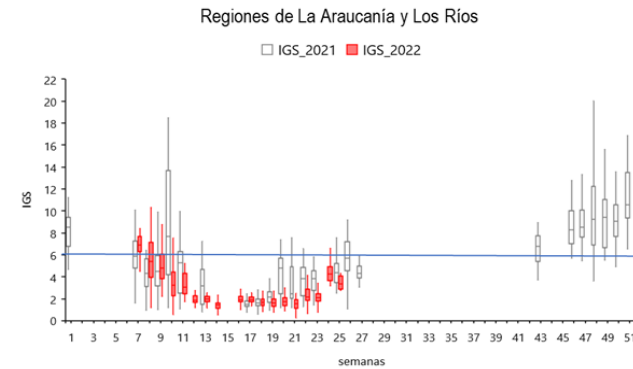
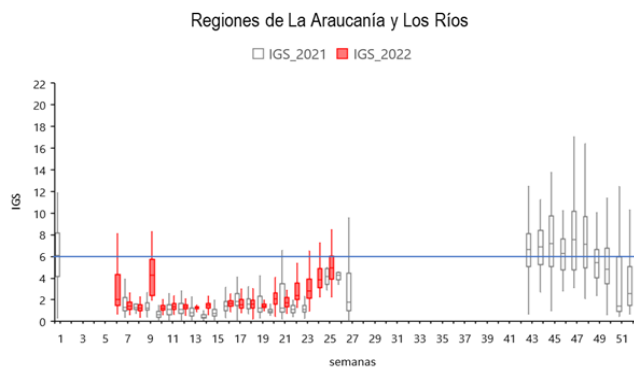
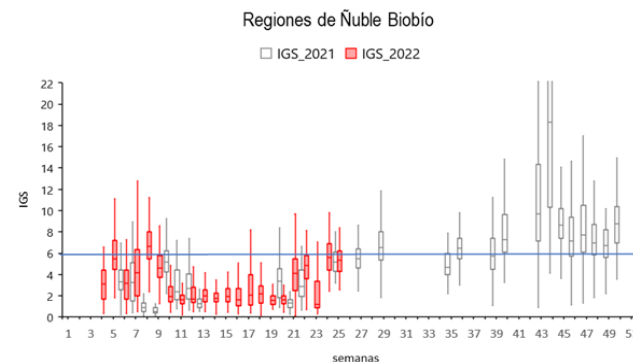
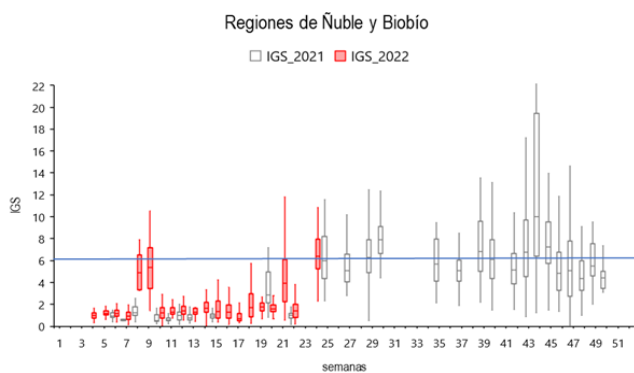
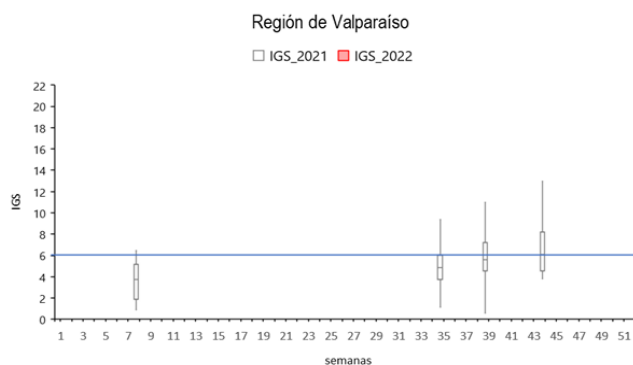
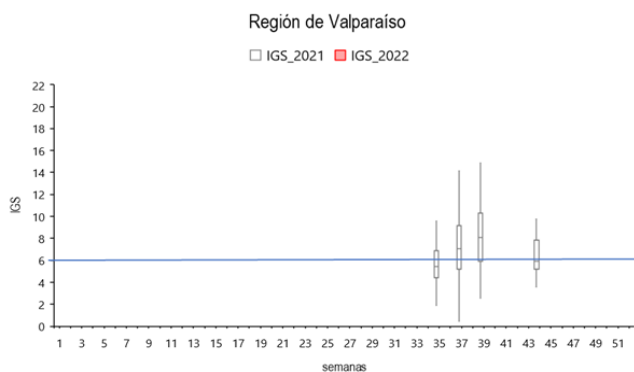
MONITOREO DEL PROCESO REPRODUCTIVO DE SARDINA COMÚN Y ANCHOVETA
ENTRE LAS REGIONES DE VALPARAISO Y LOS RIOS, 2022

Boletín N° 02 : semana 25 (20 al 26 de junio, 2022)

7).- Evolución semanal (boxPlot) del índice gonadosomático 2021-2022.

a) Sardina común

b) Anchoveta



Nota: La línea horizontal azul corresponde al umbral de decisión de IGS mayor o igual a 6 (D. Ex N°530/2016)